

PROEXPERT  
selection

HIKVISION

SISTEMA **AXPRO**  
ESPANDIBILITÀ  
OLTRE LA SICUREZZA



## SCEGLI LA CONVERGENZA CON AXPRO

AXPro è il nuovo sistema di allarme radio e ibrido con videoverifica, dal design elegante e con tecnologia all'avanguardia. Integra nativamente la tecnologia video Hikvision ed è parte di un sistema convergente che condivide risorse ed interagisce con gli altri device Hikvision grazie ad APP semplici ed intuitive specifiche per installatore e utente finale. Ideale per scenari residenziali e commerciali.

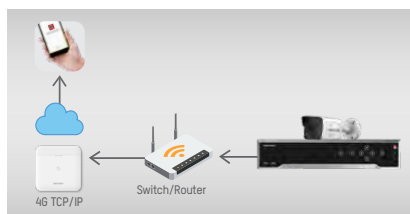
### TECNOLOGIA WIRELESS BIDIREZIONALE TRI-X & CAM-X



**TRI-X** è un protocollo radio bidirezionale proprietario che fornisce un nuovo livello di sicurezza e semplicità nella comunicazione radio. Consente di associare e programmare i dispositivi del sistema tramite APP Hik-ProConnect, ne supervisiona i componenti, fornendo indicazioni real time relative allo stato.

La doppia frequenza **Tri-X e Cam-X** e la tecnologia Frequency Hopping multi canale garantiscono immunità alle interferenze, comunicazione a lunga distanza fino a 2.000m e lunga autonomia dei dispositivi, fino a 6 anni.

### FUNZIONE INTRUDER VERIFICATION



**Intruder Verification** è il servizio di allarme video HD che fornisce la videoverifica da qualsiasi telecamera IP di Hikvision.

Mentre altre metodologie si affidano a immagini statiche e di bassa qualità per confermare gli eventi, questa tecnologia fornisce un videoclip registrato della durata di 7 secondi, contenente pre e post evento, che viene inviato direttamente dal buffer della centrale o tramite l'archivio del NVR/Telecamera IP.

L'utente finale può visionare il filmato e il live della telecamera tramite APP HikConnect.

### PROGRAMMAZIONE SEMPLICE E INTUITIVA



La configurazione del sistema è intuitiva e semplice grazie al software, disponibile su portale o in versione APP, dedicato all'installatore **Hik-ProConnect**.

I dispositivi radio possono essere riconosciuti dalla centrale tramite l'APP Hik-ProConnect che, grazie alla scansione tramite QR Code, ottimizza le attività manuali e i tempi di installazione.

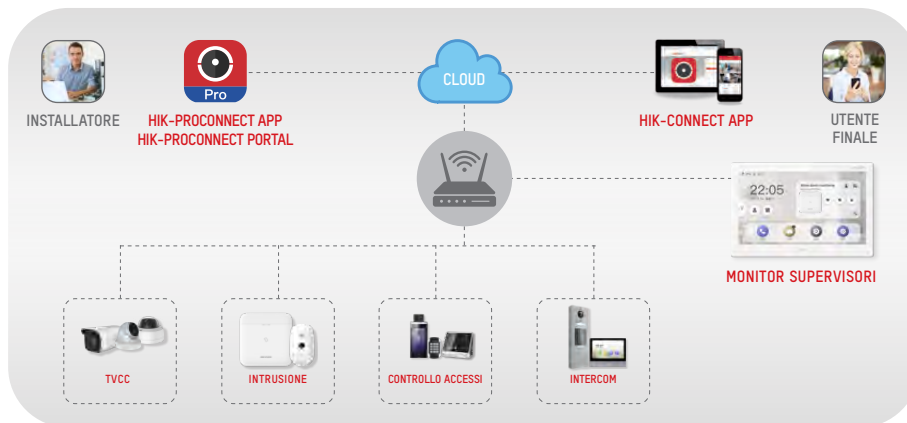
Una volta configurati i rilevatori e gli accessori si potrà procedere alla programmazione dei parametri dei singoli device, ed alla consegna del sistema all'utente.



# CONVERGENZA NATIVA & SCALABILE

## TUTTO IN UNA SOLA APP

**Hik-ProConnect**, la piattaforma cloud ideata appositamente per gli installatori, ottimizza i tempi di installazione: supporta l'aggiunta dei dispositivi da remoto o in loco e ne semplifica la programmazione, consentendo la creazione di specifiche regole per l'impianto. Effettua il monitoraggio da remoto del sistema, identifica in modo proattivo eventuali malfunzionamenti e ne consente la risoluzione immediata. In aggiunta, aiuta gli installatori a fornire un servizio di maggiore qualità: invia report automatici, riduce le visite all'impianto e ne migliora l'efficienza, garantendo al contempo maggiore soddisfazione dell'Utente Finale.



**Hik-Connect** è l'applicazione ideata appositamente per gli utenti finali che, da un unico dispositivo, può gestire tutti i prodotti Hikvision.

Verifica lo stato del sistema, consente di inserire/disinserire e ricevere notifiche d'allarme ovunque ci si trovi, ma non solo...

Verifica lo stato del singolo dispositivo: livello del segnale, stato della batteria, temperatura ambientale e attraverso la verifica, può confermare il singolo evento di allarme.

L'account amministratore può gestire il sistema, aggiungere nuovi utenti e gestire gli utenti attuali.

## RISORSE CONDIVISE

**Hik-ProConnect** è la piattaforma cloud, disponibile anche in versione APP. Ideata appositamente per gli installatori e consente ad **AXPro** di convergere con i device Hikvision di Videosorveglianza, Intercom e Controllo Accessi, lavorando congiuntamente e condividendone le risorse, come se tutto fosse un unico sistema.

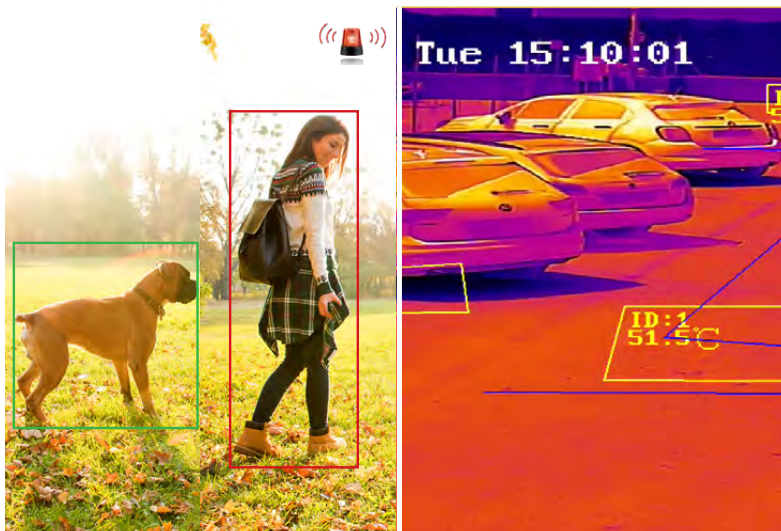
**Monitor Supervisor** disponibili in versione da 7" e da 10", grazie all'interfaccia semplice e intuitiva, consentono di gestire tutti i dispositivi Hikvision da un unico punto.

La convergenza con **AXPro** permette la verifica puntuale dello stato del sistema, l'Inserimento/disinserimento, totale o per singola area e la riproduzione delle clip/foto della videoverifica.

Convergenza e condivisione delle risorse non è solo Allarme, Videocitofonia e TVCC, ma anche Automation grazie agli accessori di **AXPro** e ai device Hikvision che sono parte del sistema, nonché integrazione, sui Monitor Supervisor, con APP di terze parti.



## INTEGRAZIONE DEI METADATI **AcuSense** **HeatPro**



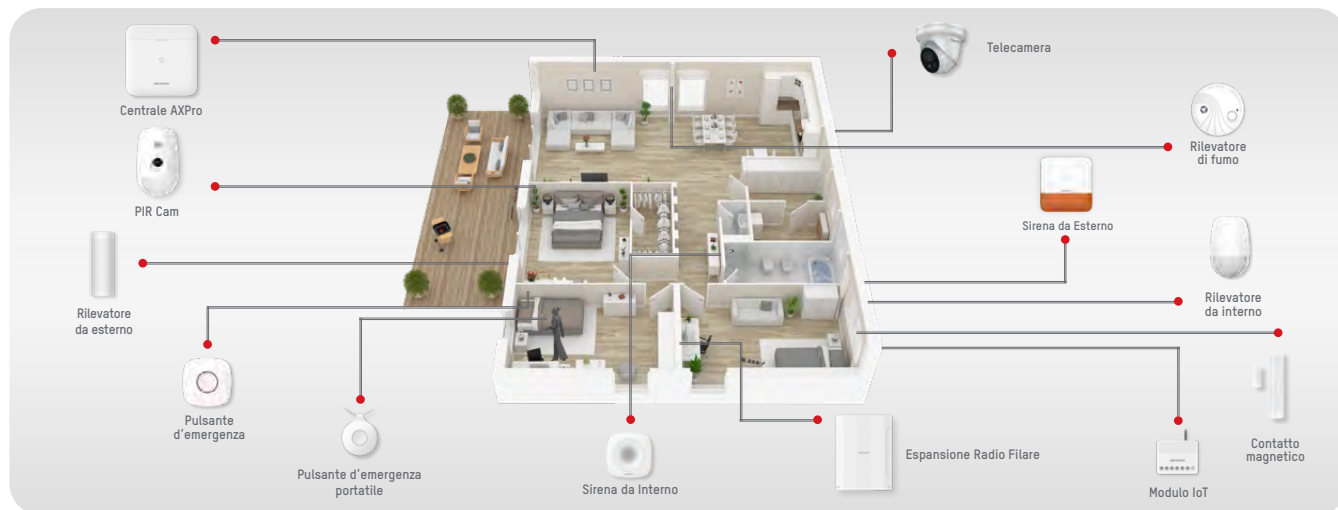
**AXPro**, tramite la rete, integra nativamente le informazioni, in forma di metadato, che provengono dalla tecnologia **AcuSense** di telecamere e videoregistratori e dalla tecnologia **DeepinView** delle telecamere termiche della serie **Heat Pro**.

**AcuSense** e **DeepinView**, grazie all'Intelligenza Artificiale, sono in grado di ridurre drasticamente i falsi allarmi delle applicazioni VCA grazie all'algoritmo **AcuSense** di Human/Vehicle Detection per la parte visibile e grazie all'algoritmo **DeepinView Heat Pro** per applicazioni di protezione perimetrale tramite tecnologia termica.

L'integrazione dei metadati sulle zone di una centrale di Allarme rappresenta il massimo stato dell'arte in termini di Convergenza e di selettività delle cause di allarme degli apparati video con applicazioni VCA, ed è possibile solo quando questo avviene nativamente da chi detiene, quale produttore, tutte le tecnologie coinvolte.

# GAMMA COMPLETA: SECURITY, SAFETY & AUTOMATION

**AXPro** è un sistema davvero semplice e intuitivo da installare. Comprende un'ampia gamma di dispositivi e accessori capaci di soddisfare le esigenze di scenari applicativi residenziali e commerciali.

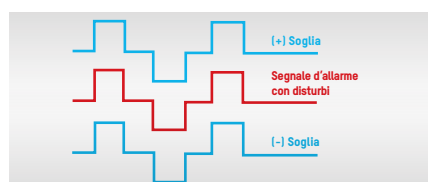


## POTENZIALITÀ IBRIDA

Il Sistema **AXPro**, con l'espansione a 16 Ingressi filari, si evolve in sistema ibrido che amplia le possibilità di applicazione e la flessibilità del sistema, potendo installare rilevatori filari o riconvertendo una vecchia installazione. È possibile associare fino ad 8 espansioni filari che potranno arrivare a sostituire completamente le zone radio. Il box in policarbonato alloggia una batteria fino a 7Ah per un'autonomia di 36h, alimentatore interno e 2 Uscite (NC/NO) configurabili. La comunicazione con **AXPro** è assicurata dal doppio canale wireless bidirezionale TRI-X & CAM-X.



## TECNOLOGIA & PERFORMANCE DI RILEVAZIONE



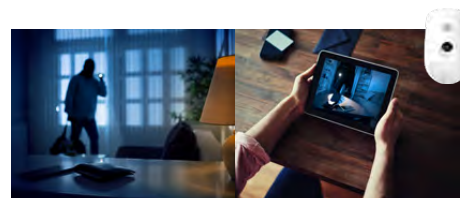
### TECNOLOGIA PIR BREVETTATA IFT

Prevede i falsi allarmi dovuti alle sorgenti di rumori infrarossi ed elettromagnetici che interferiscono con i rilevatori. IFT consente ai rilevatori di adattarsi alle condizioni esterne: regola automaticamente la propria sensibilità in base alle mutevoli condizioni di «rumore ambientale».



### TECNOLOGIA BREAK GLASS

Integra un microfono omnidirezionale di alta qualità dotato di un potente algoritmo di elaborazione del segnale digitale che offre un rilevamento accurato e privo di falsi allarmi, per spessori fino a 6.4mm. L'allarme viene generato solo in caso di flessione e rottura del vetro.



### VIDEOVERIFICA CON PIRCAM

Disponibile anche nella versione "ColorVu" per immagini a colori anche di notte, realizza una GIF animata composta da 20 fotogrammi e consente la verifica immediata di un evento di allarme. Integra una fotocamera con risoluzione fino a 640x480 e un LED a infrarossi per consentire la visualizzazione in scene senza illuminazione.

## IL SISTEMA PER TUTTI

**AXPro** è davvero per tutti. Il lettore Mifare, disponibile integrato nella centrale e come accessorio radio, semplifica l'accesso mentre la guida vocale fornisce un feedback immediato. I dispositivi Safety, come il pulsante di emergenza a parete o le versioni indossabili, consentono di attivare eventi di allarme, emergenza e panico, con la possibilità di effettuare chiamate vocali, sms e notifiche push su APP agli altri utenti del sistema, per essere sempre vicino a chi ti vuole bene e ti protegge.



# CENTRALE AXPRO



## Descrizione

**AXPro** supporta fino a 96 ingressi wireless. Comunica allarmi e altre notifiche tramite LAN, Wi-Fi, GPRS e 3G / 4G grazie a notifiche push, sms, voce. La guida vocale rende l'installazione e l'utilizzo semplici e veloci. Questa soluzione è ideale per applicazioni residenziali e applicazioni commerciali di medie dimensioni.

## Caratteristiche principali

- Supporta la comunicazione Bidirection wireless Plus degli eventi della centrale su LAN, Wi-Fi, GPRS e 3G / 4G utilizzando un canale principale e uno di backup
- Supporta fino a 96 ingressi wireless, 48 telecomandi e 6 sirene
- Supporta fino a 46 utenti, 1 installatore e 1 amministratore di sistema
- Guida vocale in fase di configurazione e funzionamento
- Configurazione Wi-Fi intelligente
- Trasmissione dell'allarme in tempo reale Bidirection wireless Plus a lunga distanza
- Crittografia dati AES 128-bit

## Modelli disponibili

### DS-PWA96-M-WE

- Centrale **AXPro** 96 Zone
- Versione 3G/4G

### DS-PWA64-L-WE

- Centrale **AXPro** 64 Zone
- Versione GPRS

SPECIFICHE	DS-PWA64-L-WE	DS-PWA96-M-WE
Ingressi Wireless	64 (Fino a 48 PIRCAM)	96 (Fino a 48 PIRCAM)
Utenti	Installatore 1 Admin 1 Utenti 30	Installatore 1 Admin 1 Utenti 46
Lettori Mifare & Tastiere	8	8
Letto di Prossimità Integrato	-	Si
Telecomandi	32	48
Frequenze RF	Bidirection wireless Plus 868 MHz	
Sicurezza Wireless	Frequency Hoping 128 AES Encryption	
Sirene Wireless	4 (2 da interno + 2 da esterno)	6 (3 da interno + 3 da esterno)
Ripetitori Wireless	2	4
Numero di aree	16	32
Notifiche Utente	Notifiche Push, SMS, Chiamate telefoniche	
LED di Stato	Inserito/Disinserito, Allarme, Guasto, Cloud, Alimentazione	
Protezione Tamper	Antiapertura e antistrappo	
Assistenza	Guida vocale	
Buffer Video a Bordo Videoverifica	2 canali (Videoclip HD, durata 7 secondi)	4 canali (Videoclip HD, durata 7 secondi)
Lingue Supportate	Italiano, Inglese, Francese, Russo, Spagnolo, Portoghese	
INTERFACCE DI COMUNICAZIONE		
Ethernet	Ethernet 10/100 Mbps	
GPRS	Supporta notifiche push, Cloud, Notifiche testuali attraverso SMS, Notifiche audio attraverso telefonata	
3G/4G	Supporta notifiche push, Cloud, Notifiche testuali attraverso SMS, Notifiche audio attraverso telefonata	
Slot SIM Card	1	2
Porta Seriale	1	1
Reset	1	1
Protocollo Standard Wi-Fi	802.11b/g/n	
Encryption di Sicurezza Wi-Fi	64/128-bit WEP, WPA/WPA2, WPA-PSK/WPA2-PSK, WPS	
Applicazione per Smartphone	Hik-Connect (Utente finale) Hik-ProConnect (Installatore)	
App Mobile	Supporta notifiche push di allarme, inserimento/disinserimento, check stato, rapporto di controllo, collegamento video	
Comunicazione CRA	SIA-DC-09; Contact ID	
SPECIFICHE TECNICHE		
Alimentazione	100-240 VAC 50/60 Hz	
Consumo	90mA/20W	
Batteria	Integrata	
Batteria di Backup	1 batteria al litio, 3,8 V, 4520 mAh	
Temperatura di Funzionamento	Da -10° a +55° C	
Dimensioni	170x170x39mm	
Materiale	PC + ABS	

# PRODOTTI

## CENTRALI AXPRO

### Kit Centrale 64 Zone 2G Dual - Sim



DS-PWA64-KIT-WE

**Kit composto da:**

- Centrale 64 zone
- Telecomando
- Rilevatore PIR
- Contatto Magnetico

### Kit Centrale 96 Zone 4G Dual - Sim



DS-PWA96-KIT-WE

**Kit composto da:**

- Centrale 96 zone
- Telecomando
- Rilevatore PIR
- Contatto Magnetico

### Centrale Wireless 96 Zone 4G Dual - Sim



DS-PWA96-M2-WE

- Centrale 96 zone
- Videoverifica
- Alimentatore 12Vcc / 1A
- Alloggiamento Batteria 7Ah

### Centrale Ibrida 96 Zone 3G/4G Dual - Sim



DS-PWA96-M2H-WE

- Centrale 16 zone espandibili a 96
- 16 Ingressi (SEOL/DEOL) / 2 Uscite NC/NO
- Fino a 8 Espansioni filari
- Wireless Bidirezionale 2000 m
- Videoverifica
- Alloggiamento Batteria 7Ah

## ESPANSIONI INGRESSI/USCITE WIRELESS

### Espansione Ingressi filari



DS-PM1-I1602-WE

- **Ingressi filari:** 16 NC, SEOL, DEOL
- **Uscite:** 2 uscite NC/NO, SEOL, DEOL
- **Portata Wireless:** 1100mt
- **Protezione Tamper:** (apertura/strappo)
- **Alimentazione:** 100-240Vac 30W
- **Alloggiamento per batteria:** da 7Ah

### Modulo Uscita Wireless



DS-PM1-01L-WE

- 1 Uscita NC/NO
- 1 Ingresso Tamper
- Led di stato
- Comando da App/Telecomando/Tastiera
- Alimentazione: 0-36Vcc, 5A

### Modulo Uscita Wireless



DS-PM1-01H-WE

- 1 Uscita (fase)
- Led di stato
- Comando da App/Telecomando/Tastiera
- Alimentazione: 90-240Vac, 13A

### Trasmettitore Universale



DS-PM1-I1-WE

- 3 Ingressi (Allarme/Mascheramento/Tamper)
- 1 Uscita OC (sacrificando un ingresso)
- 1 Uscita alimentazione 3.0V
- Portata wireless: 1700m
- Batterie (3 batterie CR123A)
- Protezione con Accelerometro

### Ripetitore Wireless



DS-PR1-WE

- **Distanza RF:** 1.600m
- **Protezione:** Tamper (apertura /strappo)
- Consente di ampliare la copertura wireless.
- Ricerca dispositivi Auto/Manuale
- Collegabile anche a PIRCAM e Rivelatori per l'esterno.
- Autonomia della batteria: fino a 36h

## RILEVATORI PERIMETRALI DA INTERNO WIRELESS

### Contatto Magnetico



**DS-PDMC-EG2-WE**

- Contatto per porte / finestre
- 2 ingressi aggiuntivi (con conta impulsi)
- **Protezione:** Tamper (apertura/strappo)

### Contatto Magnetico/Shock



**DS-PDMCK-EG2-WE**

- Contatto per porte / finestre
- Rilevatore urti integrato
- 2 ingressi aggiuntivi (con conta impulsi)
- **Protezione:** Tamper (apertura/strappo)

### Plastiche Marroni



**DS-PDB-MC-Brown**

- Plastiche marroni per Contatto Magnetico DS-PDMC-EG2-WE, DS-PDMCK-EG2-WE

### Contatto Magnetico Slim



**DS-PDMCS-EG2-WE**

- Contatto magnetico per porte / finestre
- **Design:** Slim
- **Protezione:** Tamper (apertura/strappo)

### Plastiche Marroni



**DS-PDB-MCS-Brown**

- Plastiche marroni per Contatto Magnetico Slim

### Contatto Magnetico da Esterno



**DS-PDMCX-E-WE**

- Contatto magnetico per portoni / cancelli
- Ingresso ausiliario (NC/NO)
- **Protezione:** Tamper (apertura/strappo)
- **Grado di Protezione:** IP66

### Rilevatore PIR a Tenda Antimascheramento



**DS-PDC10AM-EG2-WE**

- Rilevatore per infissi
- **Copertura:** Tenda (apertura 5° /133°)
  - **Portata:** 5m (soffitto) 10m (parete)
  - **Altezza di Installazione:** 2-3.5m
  - Programmazione del Senso di attraversamento
  - 3 LED di stato
  - **Pet Immunity:** 12 Kg
  - Anti-Mascheramento
  - **Grado di Protezione:** IP65

### Rilevatore Doppia Tecnologia a Tenda Antimascheramento



**DS-PDC10DM-EG2-WE**

- Rilevatore per infissi
- **Copertura:** Tenda (apertura 5° /133°)
  - **Portata:** 5m (soffitto) 10m (parete)
  - Microonda in Banda K
  - **Altezza di Installazione:** 2-3.5m
  - Programmazione del Senso di attraversamento
  - 3 LED di stato
  - **Pet Immunity:** 12 Kg
  - Anti-Mascheramento
  - **Grado di Protezione:** IP65

## RILEVATORI VOLUMETRICI DA INTERNO WIRELESS

### Rilevatore PIR



DS-PDP15P-EG2-WE

- Copertura: volumetrica
- Portata massima: 15m
- Pet immunity: 30 Kg
- Lente: asferica

### Rilevatore PIR Tenda



DS-PDC15-EG2-WE

- Copertura: tenda
- Portata massima: 15m
- Lente: asferica

### Rilevatore Doppia Tecnologia Banda K



DS-PDD12P-EG2-WE

- Copertura: volumetrica
- Portata massima: 12m
- Pet immunity: 30 Kg
- Microonda: 24GHz - Banda K
- Lente: asferica

### Rilevatore Pircam



DS-PDPC12P-EG2-WE

Rilevatore PIR + Telecamera a colori

- Copertura: volumetrica
- Portata massima: 12m
- Illuminatore ad Infrarossi
- Risoluzione massima VGA
- Pet immunity: 30 Kg

### Rilevatore Pircam ColorVu



DS-PDPC12PF-EG2-WE

Rilevatore PIR + Telecamera ColorVu

- Copertura: Volumetrica
- Portata massima: 12m
- Illuminatore luce bianca
- Risoluzione massima VGA
- Pet immunity: 30Kg

### Rilevatore PIR + Rottura Vetro



DS-PDPG12P-EG2-WE

- Copertura PIR: volumetrica
- Portata massima PIR: 12m
- Range Rottura Vetri: 8m
- Spessore vetro: da 2.4 a 6.4mm
- Dimensione vetro: fino a 3m x 3m
- Pet immunity: 30kg

### Rilevatore Rottura Vetro



DS-PDB68-EG2-WE

- Range Rottura Vetri: 8m
- Spessore vetro: da 2.4 a 6.4mm
- Dimensione vetro: fino a 3m x 3m
- Tipologia vetro: Vetro semplice, Vetro temperato; Vetro laminato, Vetro piombato; Doppio vetro,

### Rilevatore PIR da Soffitto



DS-PDCL12-EG2-WE

- Copertura: 360° Volumetrica
- Portata massima: 12m
- Altezza di Installazione: 2.4-4 m
- Processo digitale del segnale (SEC)
- Compensazione della temperatura



## RILEVATORI DA ESTERNO ANTIMASCHERAMENTO WIRELESS

### Rilevatore **Tripla Tecnologia 3Tech**



**DS-PDTT15AM-LM-WE**

- **Copertura:** Volumetrica / Tenda
- **Protezione:** Tamper (apertura/strappo)
- **Portata massima:** 15m
- **Altezza di Installazione:** 1-1.5m
- **Microonda:** 24GHz – Banda K
- Anti-mascheramento e Antisway (ondeggiamento)
- **Grado di Protezione:** IP65
- **Pet Immunity:** 12 Kg

### Modulo Telecamera per DS-PDTT15AM-LM-WE



**DS-PDCM15PF-IR**

Modulo Telecamera a colori

- **Risoluzione:** 640 x 480
- Illuminatore Infrarosso
- **Sensore:** 1/2.7" Scan progressivo
- **Ottica:** 2 mm
- **Grado di Protezione:** IP66

### Rilevatore **PIR a Tenda Antimascheramento**



**DS-PDC10AM-EG2-WE**

Rilevatore per infissi

- **Copertura:** Tenda (apertura 5° /133°)
- **Portata:** 5m (soffitto) 10m (parete)
- **Altezza di Installazione:** 2-3.5m
- Programmazione del Senso di attraversamento
- 3 LED di stato
- **Pet Immunity:** 12 Kg
- Anti-Mascheramento
- **Grado di Protezione:** IP65

### Rilevatore **Doppia Tecnologia a Tenda Antimascheramento**



**DS-PDC10DM-EG2-WE**

Rilevatore per infissi

- **Copertura:** Tenda (apertura 5° /133°)
- **Portata:** 5m (soffitto) 10m (parete)
- Microonda in Banda K
- **Altezza di Installazione:** 2-3.5m
- Programmazione del Senso di attraversamento
- 3 LED di stato
- **Pet Immunity:** 12 Kg
- Anti-Mascheramento
- **Grado di Protezione:** IP65

RILEVATORI SAFETY E PULSANTI D'EMERGENZA WIRELESS (SALVAGUARDIA COSE & PERSONE)

Rilevatore Allagamento



DS-PDWL-E-WE

- Posizionabile a parete o in appoggio
- Sonda esterna in dotazione
- LED di stato
- **Grado di protezione:** IP66

Rilevatore di Fumo



DS-PDSMK-S-WE

- Rilevatore ottico di fumo
- Installazione a soffitto
  - Led di stato
  - **Sirena interna:** 85dB a 3m
  - **Autonomia delle batterie:** 10anni

Pulsante Emergenza Indossabile



DS-PDEBP1-EG2-WE

- Pulsante di emergenza a pendente
- Singolo pulsante
  - Protezione accidentale
  - Led di stato
  - Configurabile da App
  - **Protezione:** IP54
  - Panico, Medico

Pulsante Emergenza Indossabile



DS-PDEBP2-EG2-WE

- Pulsante di emergenza a pendente
- Doppio pulsante
  - Protezione accidentale
  - Led di stato
  - Configurabile da App
  - **Protezione:** IP54
  - Panico, Medico

Pulsante d'Emergenza a Parete



DS-PDEB1-EG2-WE

- Pulsante di emergenza da parete / tavolo
- Singolo pulsante
  - Protezione accidentale
  - Led di stato
  - Configurabile da App
  - Protezione IP54
  - Panico, Medico

Pulsante d'Emergenza a Parete



DS-PDEB2-EG2-WE

- Pulsante di emergenza da parete / tavolo
- Doppio pulsante
  - Protezione accidentale
  - Led di stato
  - Configurabile da App
  - Protezione IP54
  - Panico, Medico

Cinturino per Pulsante Emergenza



DS-PDB-IN-Wristband

- Cinturino in gomma morbida
- **Utilizzato con:** DS-PDEBP1-EG2-WE e DS-PDEBP2-EG2-WE
  - **Dimensioni:** 38 x 255 x 12mm
  - **Peso:** 15g

## ORGANI DI COMANDO E CONTROLLO WIRELESS

### Tastiera Led



**DS-PK1-E-WE**

Tastiera di comando

- **Led di segnalazione:** Stato dell'Area, guasto, segnale wireless allarme
- Inserimento Totale e Parziale
- **Pulsanti dedicati:** Panico, Medico, All silenzioso
- Retroilluminazione
- Controllo delle uscite

### Lettores di Tag



**DS-PT1-WE**

Lettores di prossimità

- **Tecnologia:** MIFare
- **Display:** a LED
- Inserimento Totale / parziale
- **Funzione:** Ronda

### Telecomando



**DS-PKF1-WE**

Telecomando 4 tasti

- Inserimento Totale / parziale
- Configurabile da App
- **Funzione:** Blocco tasti

### Tag Mifare



**DS-PT-M1**

- Tag di prossimità
- **Tecnologia Mifare:** 13.56MHz
- **Formato:** Portachiavi

### Tag Mifare



**DS-PTS-MF**

- Tag di prossimità
- **Tecnologia Mifare:** 13.56MHz
- **Formato:** Tessera in PVC

## MONITOR SUPERVISORI TCP/IP

### Supervisore Touch



**DS-KH9310-WTE1**

Monitor LCD TFT da 7"

- **Risoluzione:** 1024 x 600 Multi-touch
- Compatibile con HIK-Connect
- **Alimentazione:** 12vcc, POE
- Utilizzabile con AXPro, TVCC, Intercom Modulare

### Supervisore Touch



**DS-KH9510-WTE1**

Monitor LCD TFT da 10"

- **Risoluzione:** 1024 x 600 Multi-touch
- Compatibile con HIK-Connect
- **Alimentazione:** 12vcc, POE
- Utilizzabile con AXPro, TVCC, Intercom Modulare

## ORGANI DI SEGNALAZIONE OTTICA/ACUSTICA WIRELESS

### Sirena da Interno



**DS-PS1-I-WE**

- **Potenza Suono:** 90-110dB regolabile
- Avviso acustico e visivo di Ins/Dis
- 3 Suoni (Incendio, panico, Intrusione)
- **Protezione:** Tamper (apertura/strappo)

### Sirena da Esterno



**DS-PS1-E-WE/Orange**

- **Potenza Suono:** 110dB
- **3 Suoni:** Intrusione, Antincendio, Panico
- **Protezione:** Tamper (apertura/strappo)
- **Grado di protezione:** IP65

## ACCESSORI

### Modulo Alimentatore Interno



**DS-PM1-D**

- Scheda di alimentazione 12V per centrali AXPro;
- Consente l'utilizzo di fonti di alimentazione da 8 a 24Vcc.
- Ideale per la protezione di mezzi mobili



SCOPRI  
I PRODOTTI  
AXPRO

Seguici nelle  
nostre pagine Social



[www.facebook.com/HikvisionItaly](http://www.facebook.com/HikvisionItaly)



[www.instagram.com/hikvisionitaly](http://www.instagram.com/hikvisionitaly)



[www.linkedin.com/company/29203182](http://www.linkedin.com/company/29203182)



Hikvision Italy

Le soluzioni Hikvision offrono risposte efficaci per qualunque esigenza di sicurezza.  
Rivolgetevi ad installatori professionisti per qualsiasi informazione sulle tecnologie Hikvision.

Distribuito da:



**HIKVISION**

**Hikvision Italy**

Via Abruzzo 12, Z.I. S. Giacomo  
31029 Vittorio Veneto  
T +39 0438 6902  
[info.it@hikvision.com](mailto:info.it@hikvision.com)

Vittorio Veneto | Roma | Milano | Bologna | Napoli | Bari | Palermo

[www.hikvision.com/it](http://www.hikvision.com/it)

**PROEXPERT**  
selection